

COMUNE DI ELMAS
AREA METROPOLITANA DI CAGLIARI

P.U.C.
PIANO URBANISTICO COMUNALE
VARIANTE

ALL. B
TAV. 01 Inquadramento Territoriale

Aprile 2017

Il Progettista
Ing. Sandro Lobina
Via Trieste n. 93,
09047 SELARGIUS (CA)

Collaboratori:
Arch. Federico Lobina

L'Assessore dell'Urbanistica
Geom. Ercolano Massetti

Il Responsabile del Servizio:
Arch. Alessandro Cois

Il Sindaco
Antonio Ena

COMUNE DI ELMAS

Provincia di Cagliari

Piano di azione coesione "Reti ferroviarie"

Interventi di collegamento via Bronte con la stazione ferroviaria - prolungamento



IGM foglio 557 sezione III

scala 1: 25.000

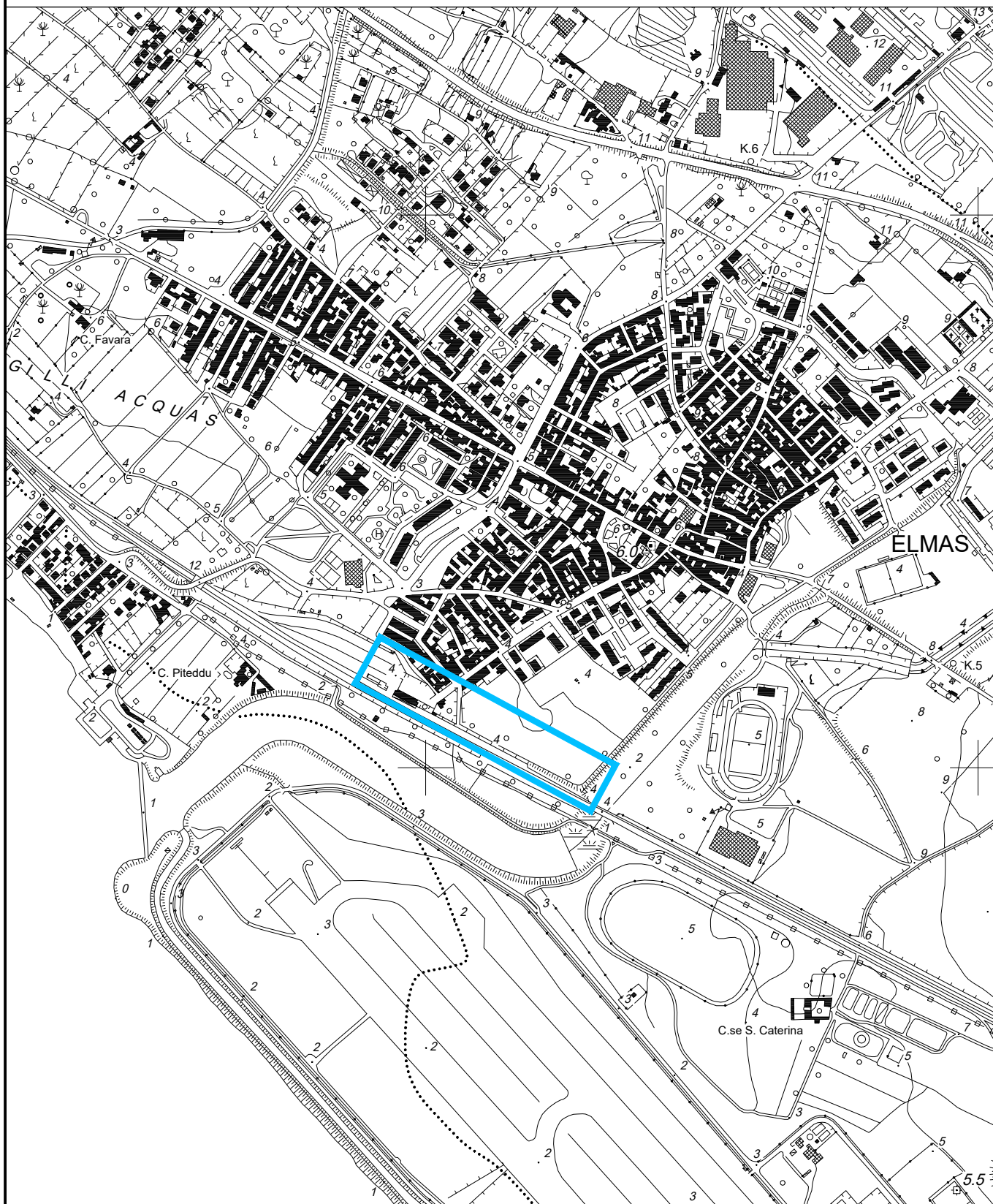
 area d'intervento

COMUNE DI ELMAS

Provincia di Cagliari

Piano di azione coesione "Reti ferroviarie"

Interventi di collegamento via Bronte con la stazione ferroviaria - prolungamento



C.T.R. foglio 557090

scala 1: 10.000

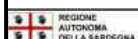
 area d'intervento

COMUNE DI ELMAS

Provincia di Cagliari

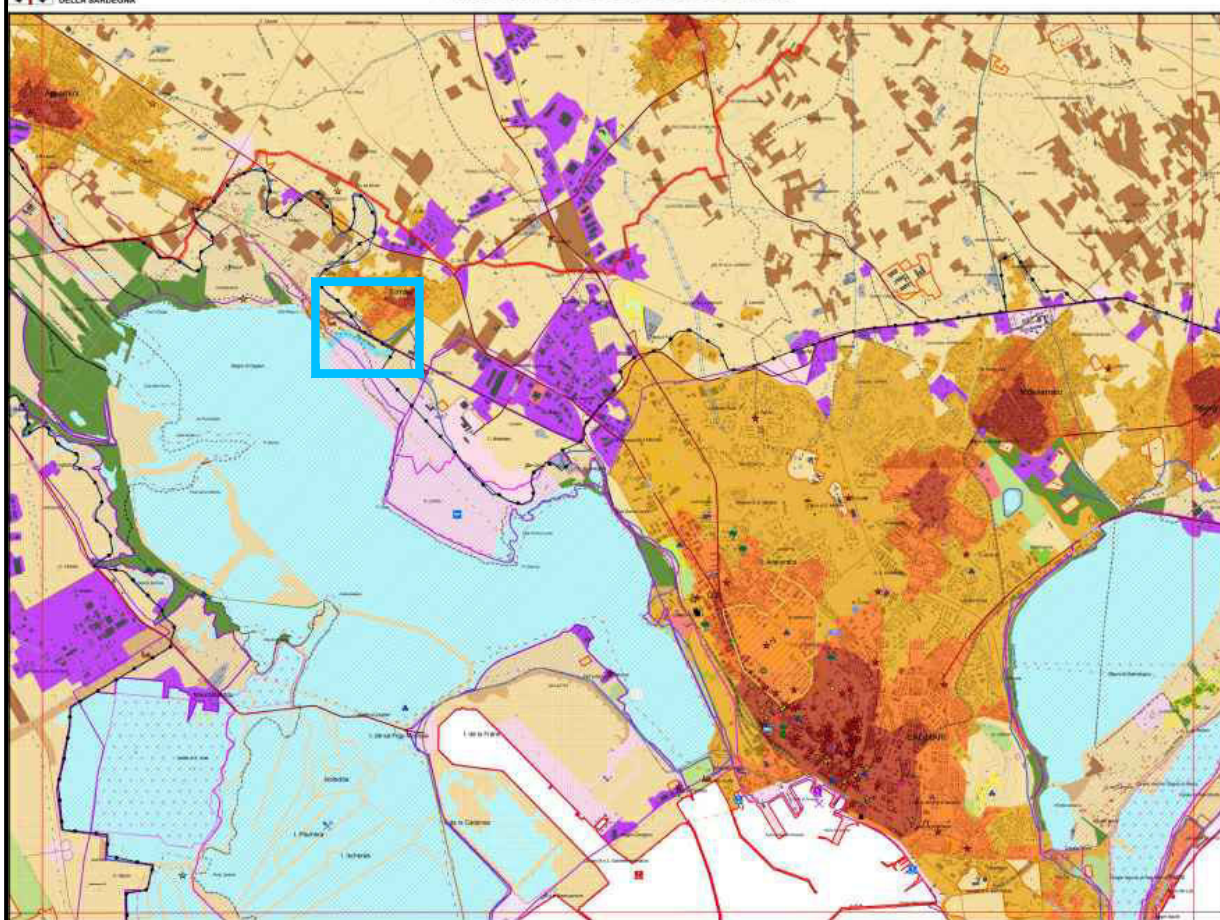
Piano di azione coesione "Reti ferroviarie"

Interventi di collegamento via Bronte con la stazione ferroviaria - prolungamento



REGIONE
AUTONOMA
DELLA SARDEGNA

PIANO PAESAGGISTICO REGIONALE



Ambito n. 1 Golfo di Cagliari



Allegato D.G.R. n° 36/7 del 05/08/2008

FOGLIO 557 SEZ. III

Quadro d'insieme

P.P.R. - AMBITO 1, GOLFO DI CAGLIARI

fuori scala



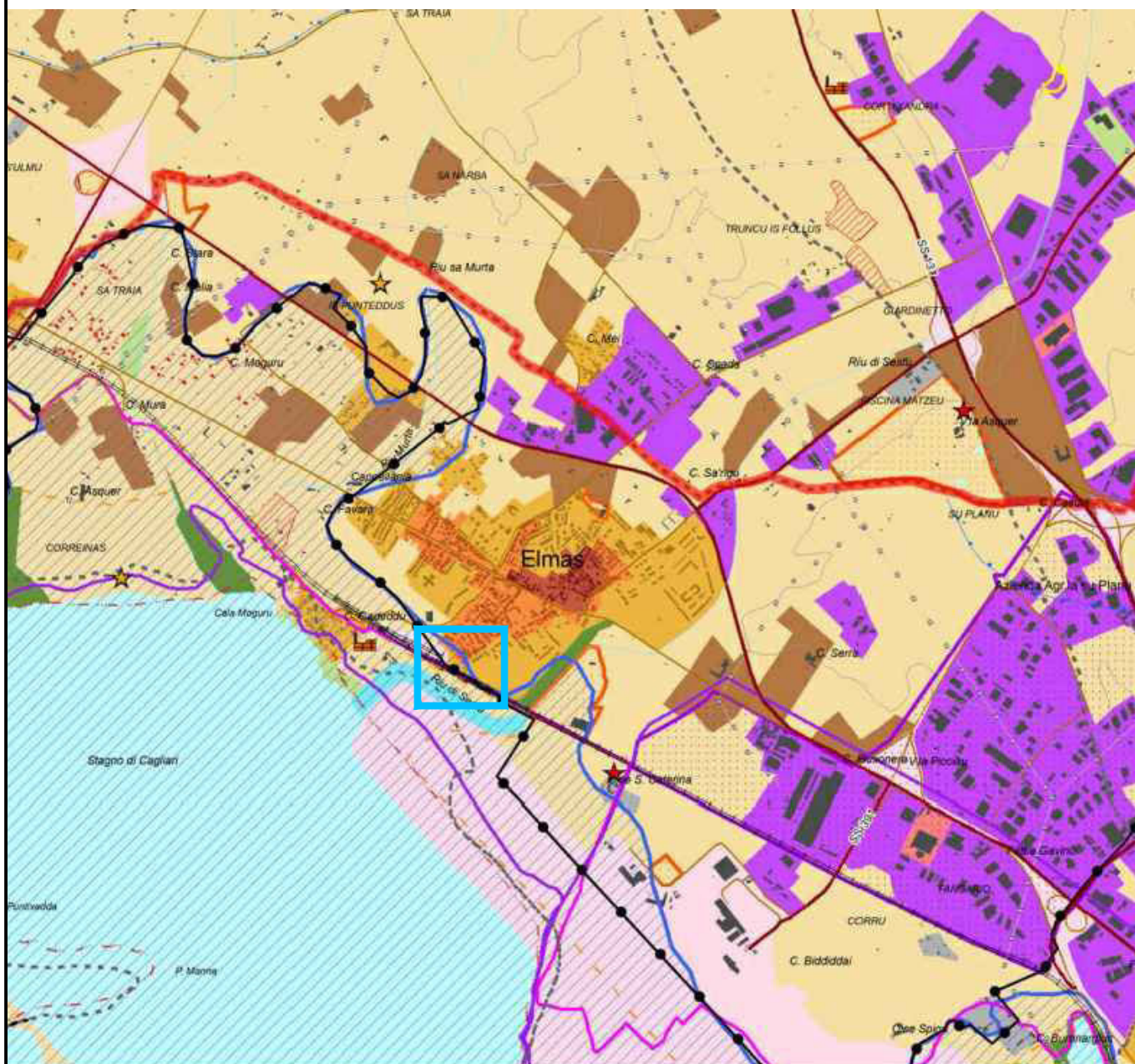
area d'intervento

COMUNE DI ELMAS

Provincia di Cagliari

Piano di azione coesione "Reti ferroviarie"

Interventi di collegamento via Bronte con la stazione ferroviaria - prolungamento



P.P.R. - AMBITO 1, GOLFO DI CAGLIARI (dettaglio)

fuori scala

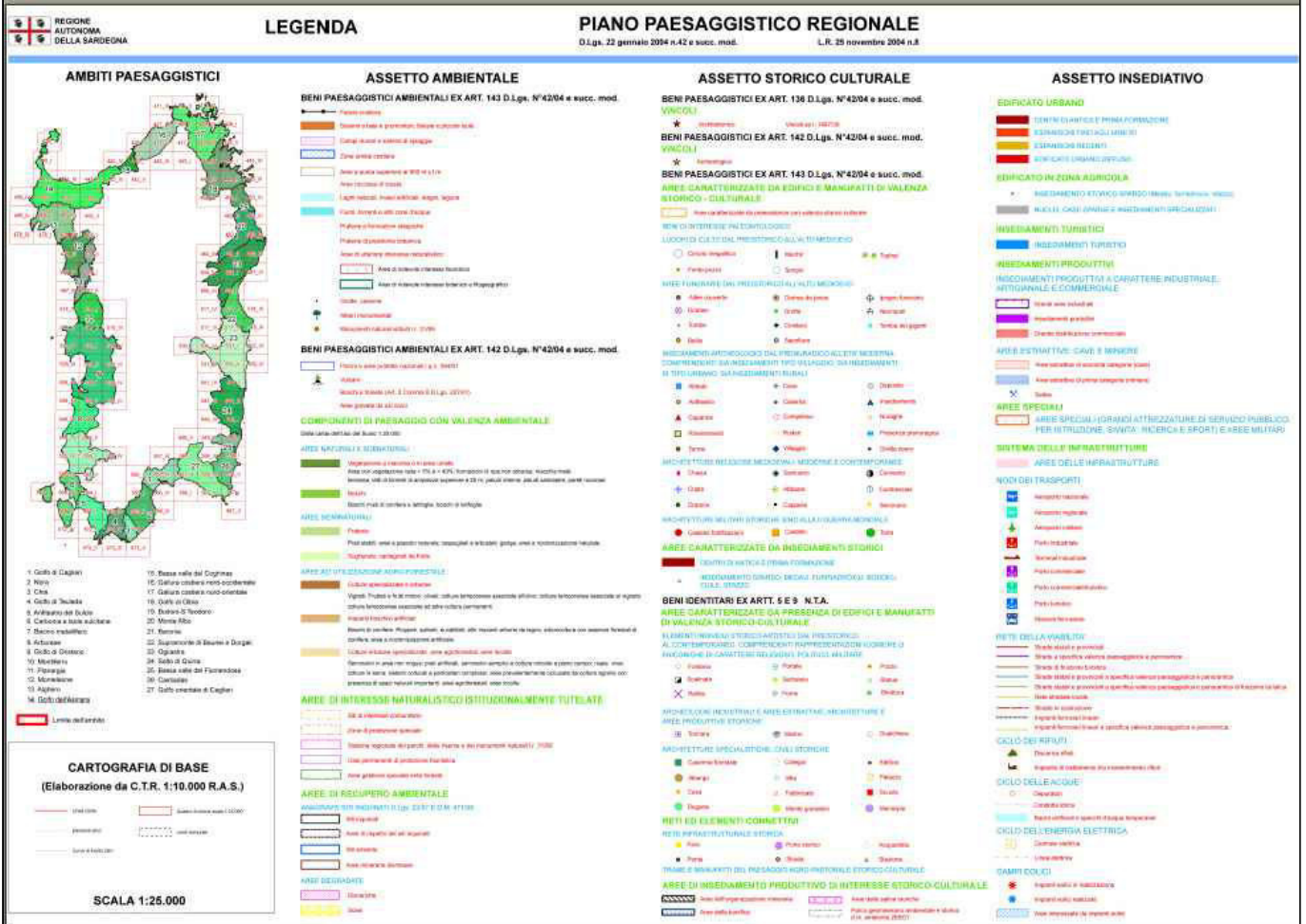
 area d'intervento

COMUNE DI ELMAS

Provincia di Cagliari

Piano di azione coesione "Reti ferroviarie"

Interventi di collegamento via Bronte con la stazione ferroviaria - prolungamento



P.P.R. - LEGENDA

area d'intervento

COMUNE DI ELMAS

Provincia di Cagliari

Piano di azione coesione "Reti ferroviarie"

Interventi di collegamento via Bronte con la stazione ferroviaria - prolungamento



PLANIMETRIA CATASTALE
Foglio 7, mappali 1749, 1756

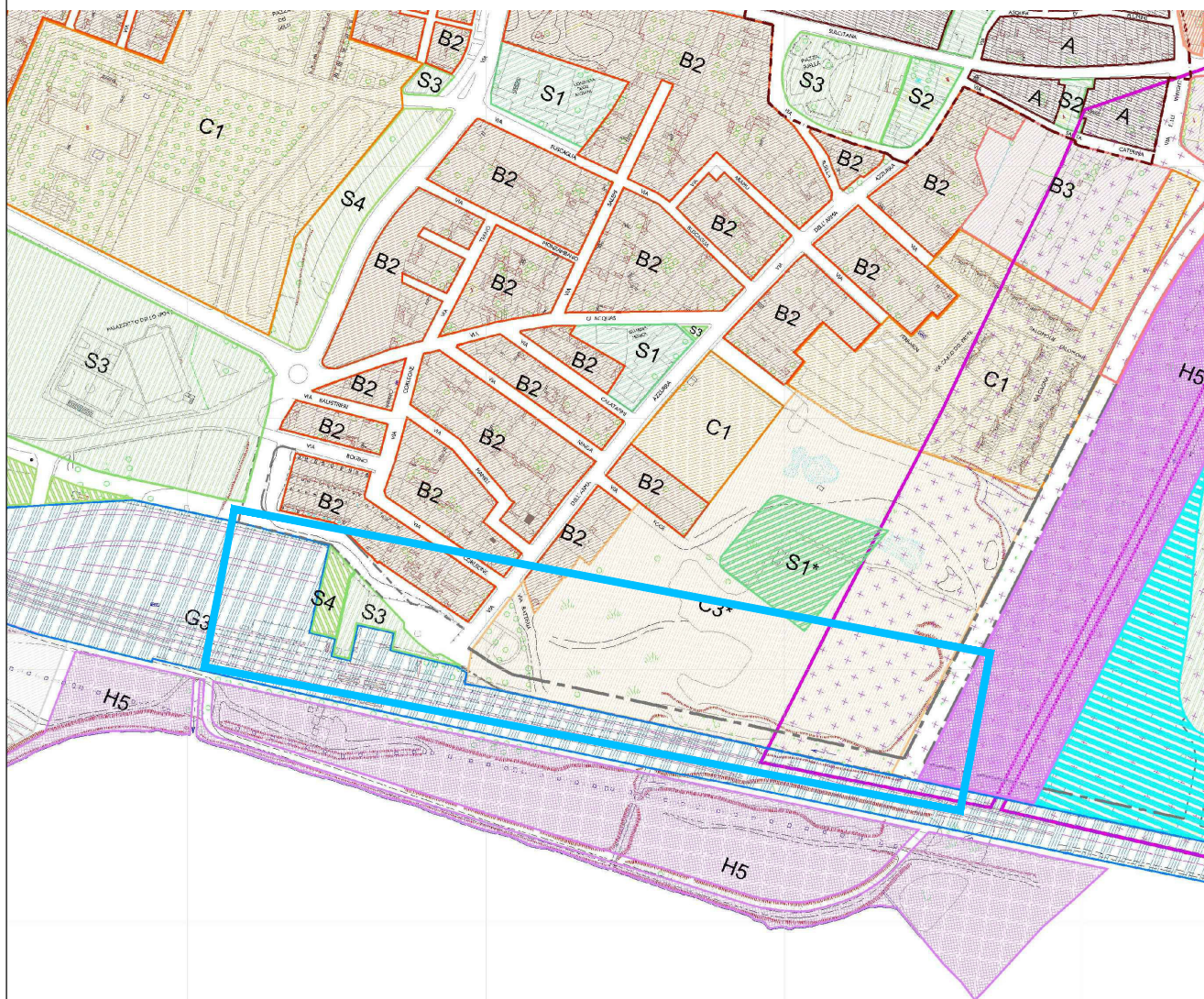
fuori scala

COMUNE DI ELMAS

Provincia di Cagliari

Piano di azione coesione "Reti ferroviarie"

Interventi di collegamento via Bronte con la stazione ferroviaria - prolungamento



STRALCIO P.U.C.

fuori scala

 area d'intervento

COMUNE DI ELMAS

Provincia di Cagliari

Piano di azione coesione "Reti ferroviarie"

Interventi di collegamento via Bronte con la stazione ferroviaria - prolungamento



RIPRESA ZENITALE

 area d'intervento

COMUNE DI ELMAS

Provincia di Cagliari

Piano di azione coesione "Reti ferroviarie"

Interventi di collegamento via Bronte con la stazione ferroviaria - prolungamento



RIPRESA ZENITALE DI DETTAGLIO

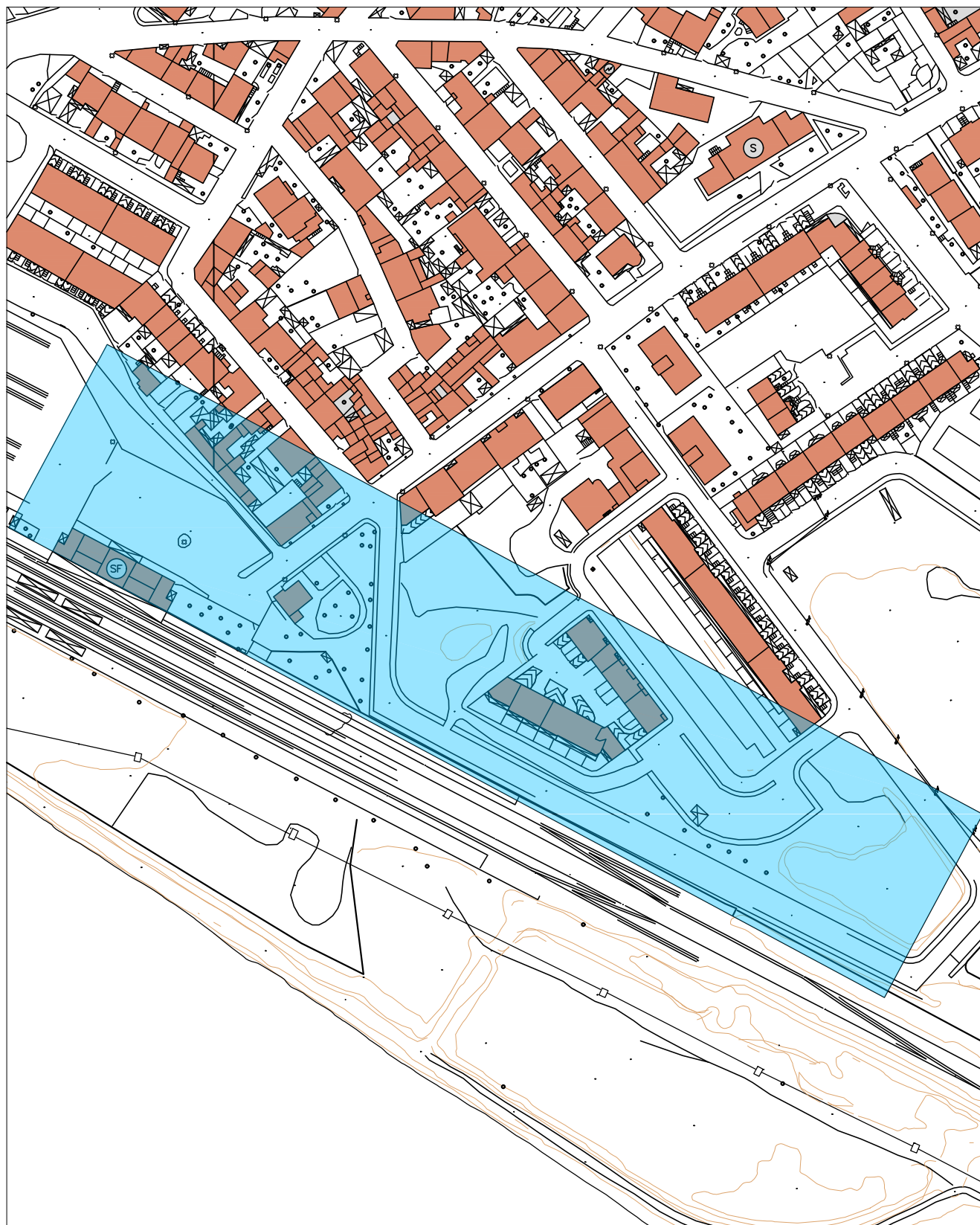
 area d'intervento

COMUNE DI ELMAS

Provincia di Cagliari

Piano di azione coesione "Reti ferroviarie"

Interventi di collegamento via Bronte con la stazione ferroviaria - prolungamento



AEROFOTOGRAMMETRIA

fuori scala

 area d'intervento